

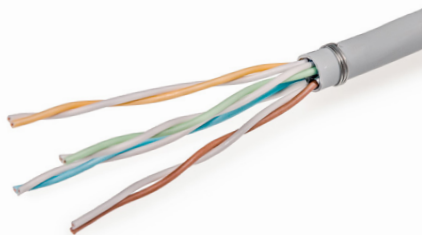
Keystone Jack RJ45, Cat.6_A

P/N: KEJ-C6A-S-10G

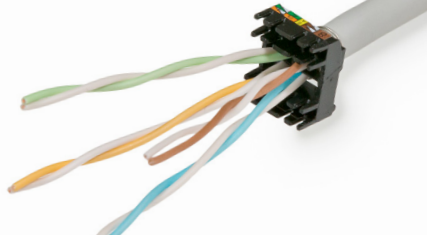
10
Gigabit

Cat.6_A
interoperable

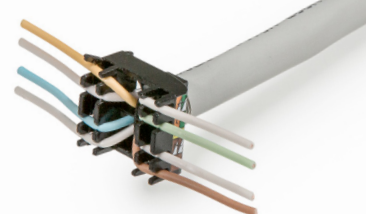
500
MHz



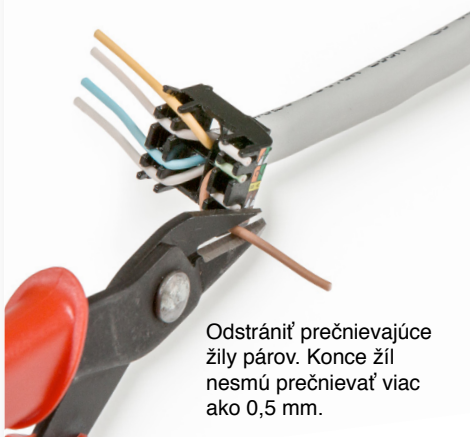
Odstrániť min. 75mm plášt'a inštalčného kábla. Tieniace opletenie kábla resp. príložný drôt kábla navinúť dozadu na plášt' kábla.
Poznámka: IDC kontakty sú vhodné pre vodiče 22 - 26 AWG.



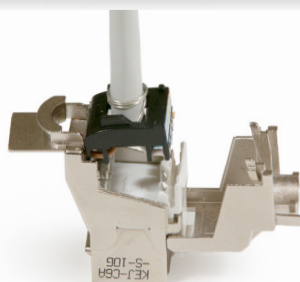
Vložiť páry inštalčného kábla do konektorovacej vložky.



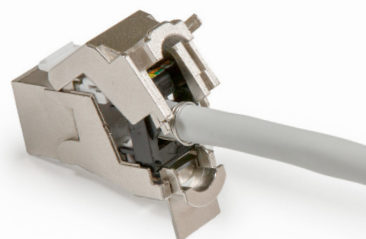
Uložiť jednotlivé žily párov do správnej pozície podľa farebného kódovania (T568A/T568B)



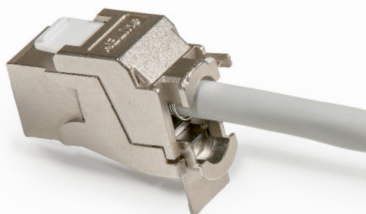
Odstrániť prečnievajúce žily párov. Konce žíl nesmú prečnievať viac ako 0,5 mm.



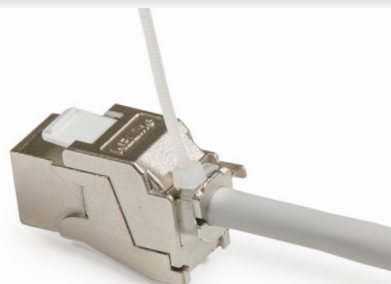
Vložiť konektorovacu vložku do tela modulu tak, aby šípky na vložke aj na module boli v rovnakom smere.



Uzavrieť boky modulu až na doraz.



Príložný drôt okolo plášt'a kábla zabezpečí 360° tienenie. Zatláčiť tieniacu zarážku smerom ku káblu.



Upevniť tieniacu zarážku plastovou sťahovacou páskou.